

Inclusive

インクルーシブとは、異質なものが交じり合って
美しい様相を示す状態のこと。

高齢者も子どもも、外国の人も
病気療養中の人も、求職中の人も、障がいの
ある人も・・・どんな状況にあっても
社会から排除されることのない
“色々な人がいて当たり前”、
様々な人が織り成す豊かな地域社会の実現は
「一人ひとりが尊重され、自分のニーズを
満たしあう社会のあり方」につながります。

私たちはそういう社会を
「インクルーシブ地域社会」と呼び、
事業や活動の目標にしています。



会員団体(生活クラブ運動グループ)

- 生活クラブ生協・東京
- 23区南生活クラブ生協
- 北東京生活クラブ生協
- 多摩きた生活クラブ生協
- 多摩南生活クラブ生協
- NPO法人アビリティクラブ
たすけあい(ACT)
- 社会福祉法人 悠遊
- 東京ワーカーズ・コレクティブ協同組合
- 東京コミュニティパワーバンク
- NPO法人 市民シンクタンクひとまち社
- 認定NPO法人 まちぼっと
- 東京・生活者ネットワーク

サポーター 募集中

サポーターとは…

『地域ごとに必要な機能をつくり、市民が参加し利用
するまちづくり型福祉』を推進し、豊かな地域社会づ
くりにつなげるために、インクルーシブ事業連合の運
営および助成の財源を寄付で支える個人または団体
のことです。

寄 附

個人 3,600 円/年
団体 10,000 円/年

ゆうちょ銀行の口座へ年1回3,600円(団体の場
合10,000円)×口数を振込みでお願いします。

振り込み先

口座名：インクルーシブ事業連合
口座番号：00190-7-290988

※生活クラブ組合員の場合
登録制で300円/月を共同購入代金と一緒に
引き落としが出来ます。

ホームページの申込みフォームから
サポーター登録ができます。

インクルーシブ事業連合 <http://inclusive-gr.com/>

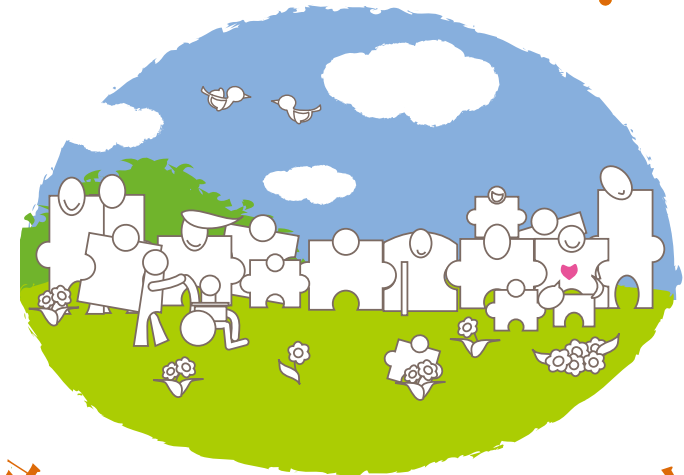
サポーター募集 → サポーター申込みへ

★その他の寄付も随時受付中!★

2013年4月

生活クラブ運動グループ インクルーシブ 事業連合

つながって実現!



市民主体のまちづくり型福祉



生活クラブグループ